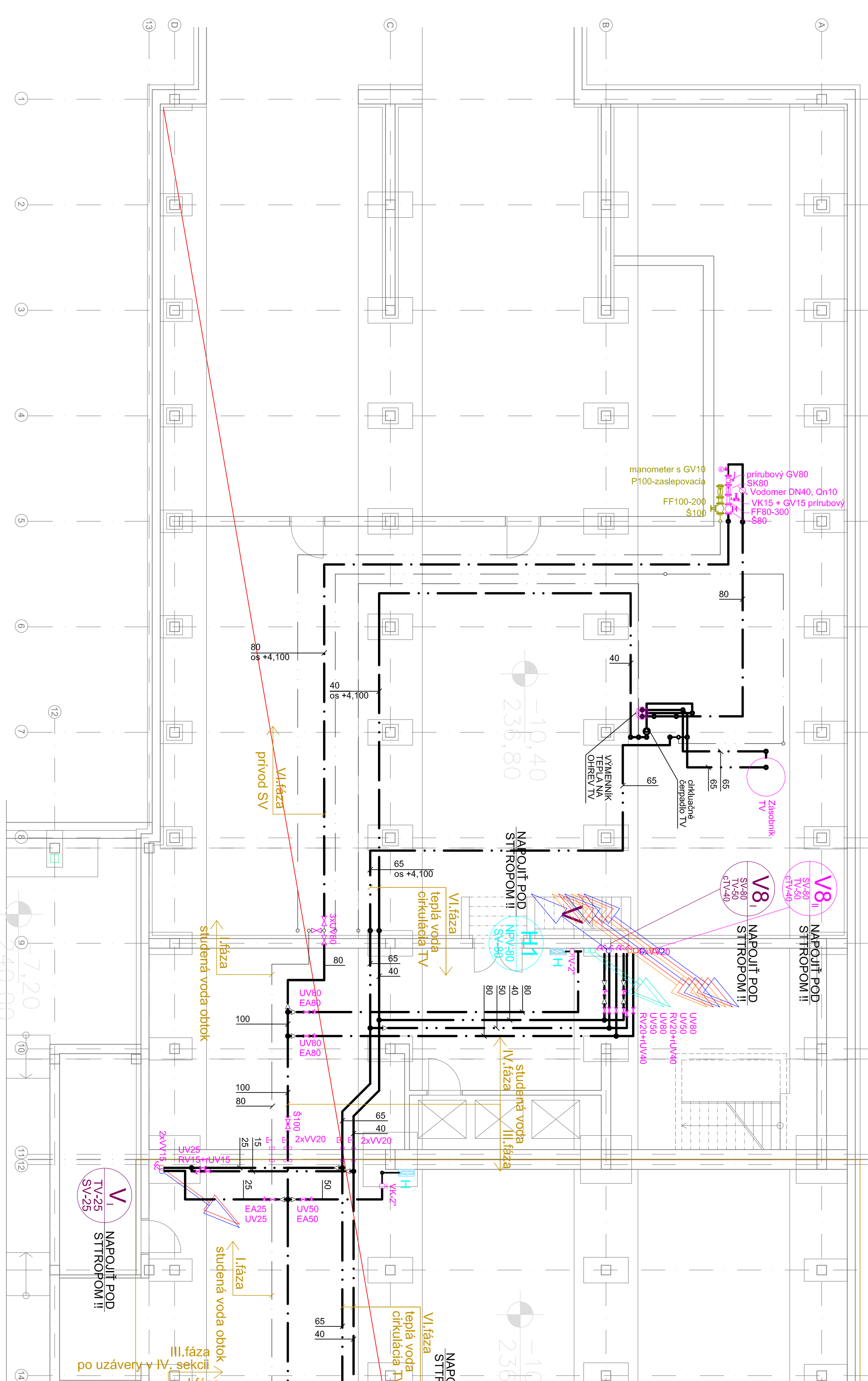
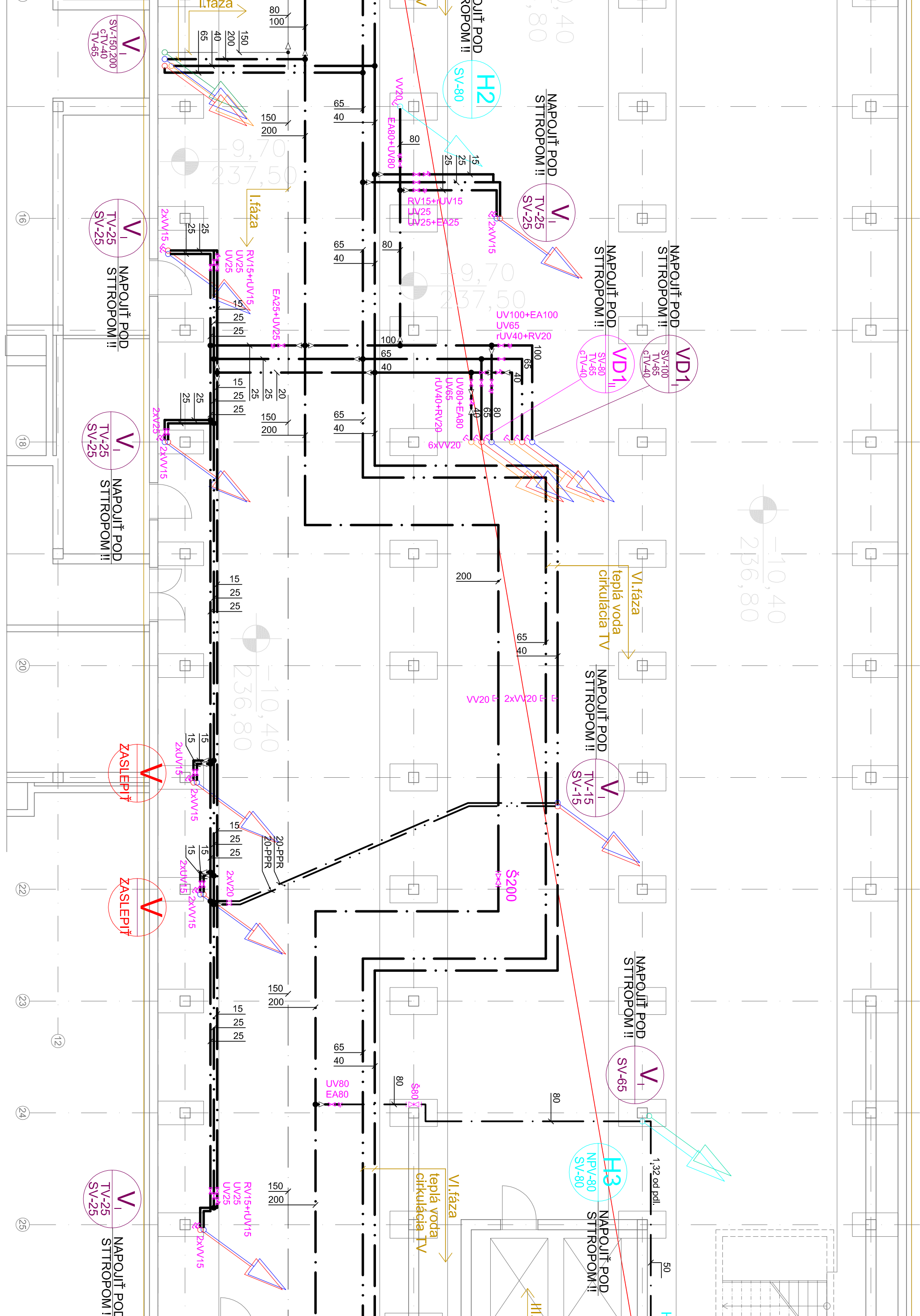


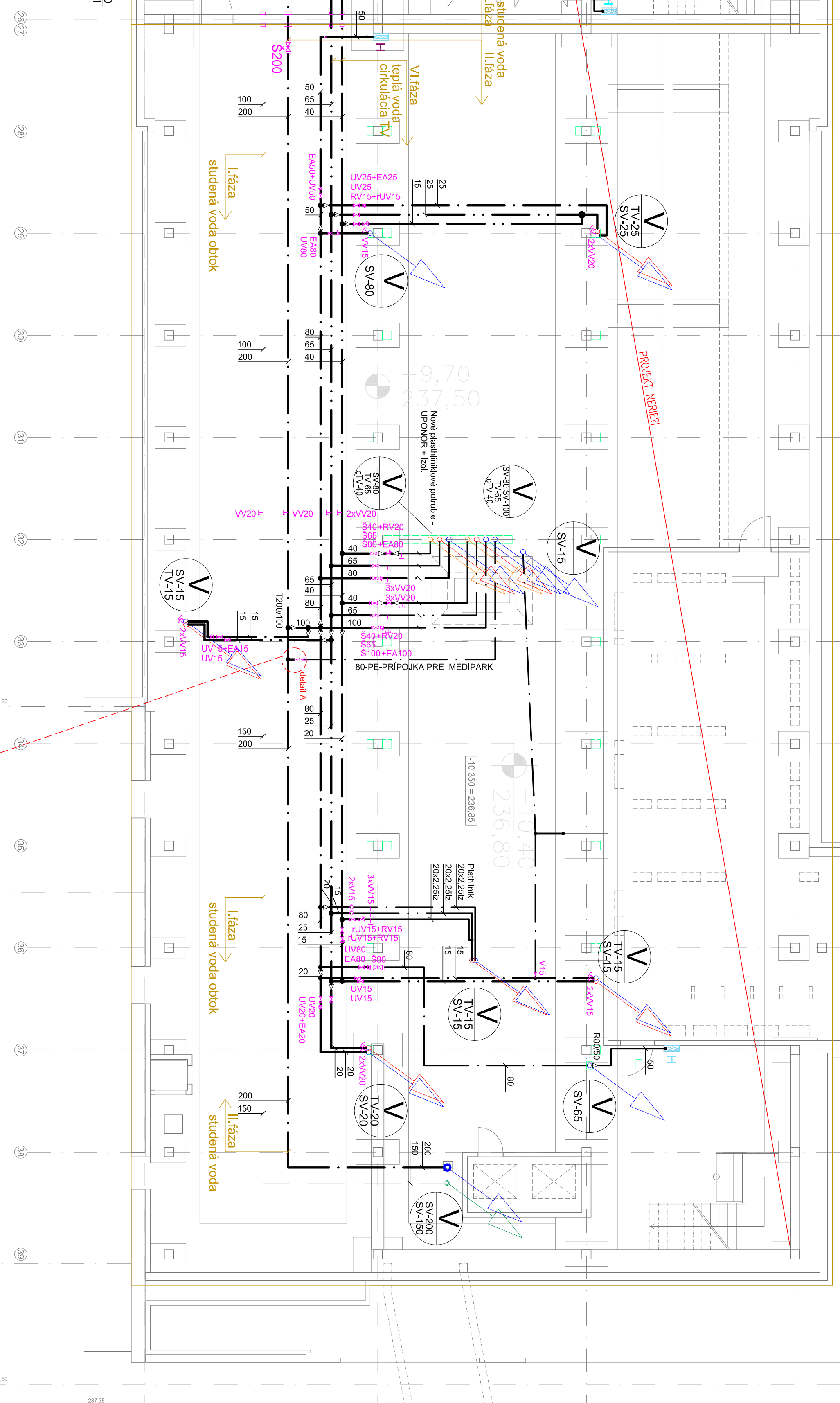
SEKCIA III



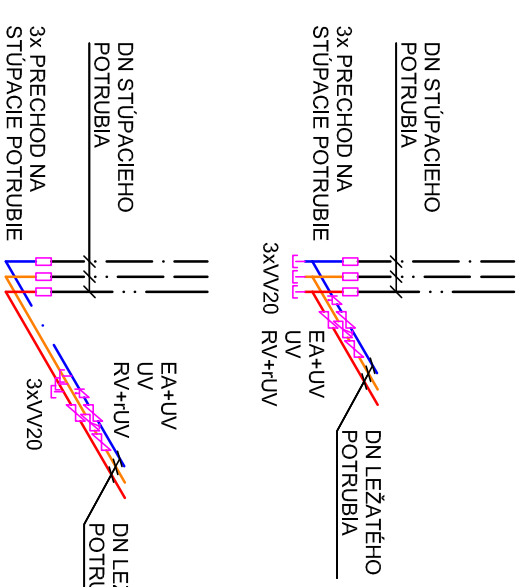
SEKCIA II



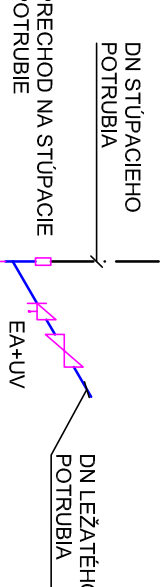
SEKCIA I



DETAIL NÁPOJENIA STÚPACÍCH POTRUBÍ



DETAIL NÁPOJENIA NA POTRUBIE POŽIARNEJ VODY



RECHOD NA SIUPACIE
OTRUBIE

EA40V
W20

LEGENDA ARMATÚR

- [illegible]

POZNÁMKY:

„Všechny přestupy a transakce rodinných podniků musely být účtované prostřednictvím bankovních účtů pro jedinou účtovou jednotku. Vzhledem k tomu, že tyto účty byly vedeny v zahraničí, musely být všechny transakce účtovány v zahraniční měně. Vzhledem k tomu, že tyto účty byly vedeny v zahraničí, musely být všechny transakce účtovány v zahraniční měně. Vzhledem k tomu, že tyto účty byly vedeny v zahraničí, musely být všechny transakce účtovány v zahraniční měně.“

[illegible]

VŠETKY ROZVODY SA IZOLUJÚ TEPELNOU IZOLÁCIOU PODĽA PLATNÝCH NORMOVÝCH POŽIADAVI

- STAVAJÚCE ROZVODY ŠTUDENÉ, VODY
- STAVAJÚCE ROZVODY TEPLÉ, VODY
- STAVAJÚCE ROZVODY OKRUŽIAJÚCE TEPLÉ, VODY
- ROZVOD ŠTUDENÉ, VODY - LITNÁ, NEREZ
- ROZVOD ŠTUDENÉ, VODY - POLYPROPYLEN - ENO PP-6CT
- ROZVOD TEPLÉ, VODY - PLASTHLINK

LEGENDA:

[illegible]