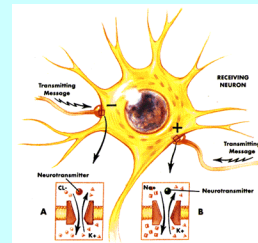


Epilepsia

- Ochorenie, ktorého hlavným príznakom sú epileptické záchvaty
- Podstatou ochorenia je produkcia patologických rytmických vzruchov v určitej populácii neurónov (elektrický výboj) ktorá je synchronizovaná a šíri sa buď do ohraničenej oblasti (parciálne z.) alebo celej CNS (generalizované z.)

Epilepsia

- Epileptický záchvat vzniká v ohraničenej populácii neurónov - ohnisko (fokus) a šíri sa do okolia (kindling)



Epilepsia

- **Epidemiológia**
- Postihuje asi 0,5 % populácie
- Riziko vzniku sa zvyšuje
- s výskytom v rodine
- Požívaním alkoholu

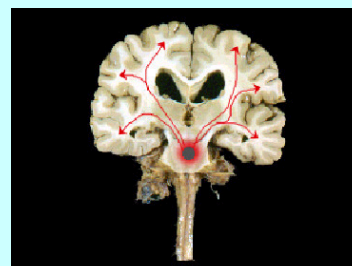
Epilepsia

- Epileptický záchvat je patologický proces mozgu ktorý sa prejavuje
- 1. Poruchami vedomia
- 2. Jednoduchými alebo zložitými motorickými alebo senzitivnými príznakmi prípadne komplexom fenoménov určitého správania

Klasifikácia

- Generalizované záchvaty
- Parciálne záchvaty
- Parciálne záchvaty so sekundárnou generalizáciou

Generalizované záchvaty



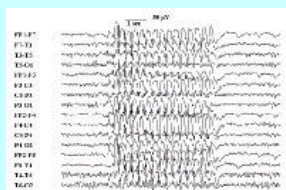
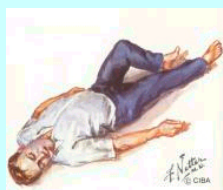
Generalizované záchvaty

- Tonicko-klonické
- Tonické alebo klonické
- infantilné spazmy
- absencie
- akinetické záchvaty
- myoklonické záchvaty

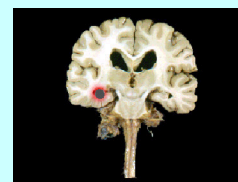
Grand mal



Grand mal



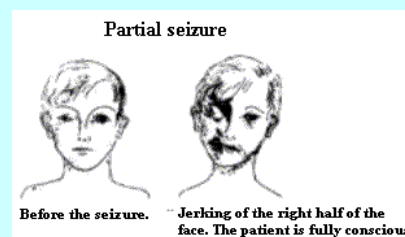
Parciálne záchvaty



Parciálne záchvaty

- Nevzniká porucha vedomia
- **Parciálne záchvaty simplexné** - senzitívne alebo motorické (Jacksonské motorické alebo senzitívne paroxyzmy)
- **Parciálne záchvaty komplexné**
- vzniká pri nich porucha vedomia - zakalené
- môže byť aura
- rôzne automatizmy

Parciálny záchvat s elementárnou symptomatológiou



Liečba

- **Parciálne záchvaty - karbamazepíny (Timonil retard, Biston)**
- **Generalizované záchvaty - valproát sodný (Depakine chrono, ...)**
- **antiepileptiká 3. Generácie -**
- **gabapentin (Neurontin)**
- **lamotrigin (Lamictal)**
- **topiramát (Topamax)**

Prvá pomoc



Prvá pomoc



Status epilepticus

- **Diazepam i.v. do 40 mg**
- **phenytoin (Epanutin 250-500 mg) - generalizovaný status**
- **klonazepam (Rivotril) status parciálnych záchvatov**
- **Manitol, MgSO₄**
- **Thiopental (ARO)**

Dif.dg.

- **Febrilné krčne**
- **synkopy**