

## DIPLOMOVÁ PRÁCA

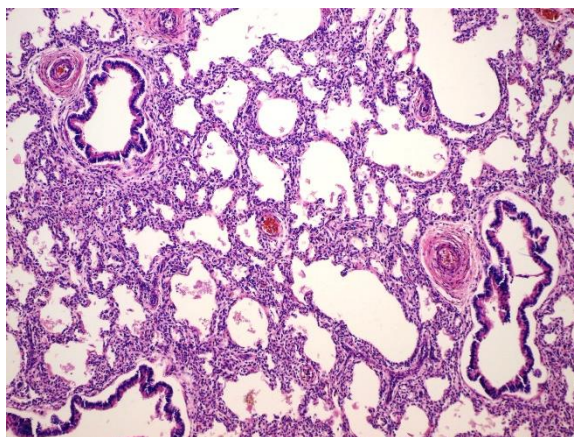
### Inštrukcie k písaniu

Formálne požiadavky:

- písmo: Times New Roman, veľkosť 12, čierne
- riadkovanie: 1,5
- text zarovnaný medzi okrajmi
- rozsah: 90 000 – 126 000 znakov (vrátane medzier); resp. 50 – 70 strán

### OBRÁZKY

- označovanie: Obr. 1 Názov
- obrázok a jeho názov musia byť centrované na stred
- názov obrázku sa píše pod obrázok
- na konci názvu obrázka musí byť uvedený zdroj v zátvorkách (rovnakým štýlom písania odkazov ako v hlavnom texte); pri obrázkoch, ktoré študentovi poskytne školiteľ sa ako zdroj uvádza Ústav súdneho lekárstva UPJŠ v Košiciach LF



Obr. 1 Názov (zdroj)

### TABUĽKY

- označovanie: Tab. 1 Názov
- tabuľka a jej názov musia byť centrované na stred
- názov tabuľky sa píše nad obrázok
- zdroj uvedený v zátvorkách sa píše pod tabuľku

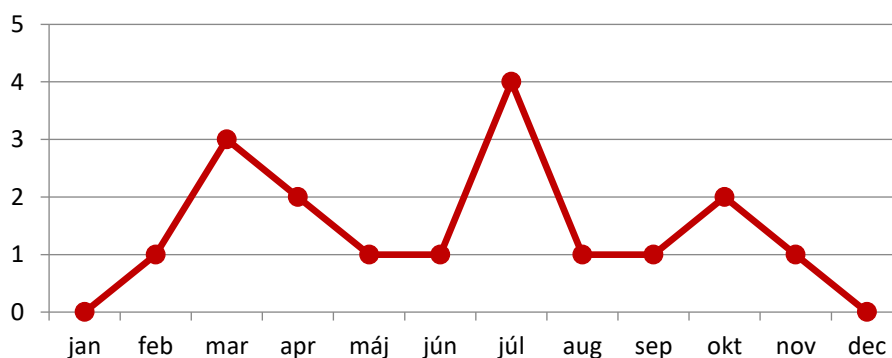
Tab. 1 Názov

Obdobie vývoja	Štádium vývoja	Trvanie
Embryonálne	<i>Embryonálne</i>	4. – 8. týždeň
Fetálne	<i>Pseudoglandulárne</i>	7. – 17. týždeň
	<i>Kanalikulárne</i>	17. – 26. týždeň
	<i>Sakulárne</i>	26. – 36. týždeň
Postnatálne	<i>Alveolarizácia – prvá fáza</i>	36. – 3. rok
	<i>Alveolarizácia – druhá fáza</i>	2. – 17./21. rok
	<i>Dozrievanie mikrocirkulácie</i>	pôrod – 3./21. rok

(zdroj)

## GRAFY

- označovanie: Graf 1 Názov
- graf a jeho názov musia byť centrované na stred
- názov grafu sa píše pod obrázok
- na konci názvu grafu musí byť uvedený zdroj v zátvorkách



Graf 1 Názov (zdroj)

## ZOZNAM POUŽITEJ LITERATÚRY

- pre odkazovanie sa na literárne zdroje v texte je možné použiť jednu z dvoch možností:
  - systém autor-rok: ... (Walker 2018).
  - číselný systém: ... (1).

Formálne požiadavky (iné ako pre hlavný text):

- text zarovnaný doľava
- riadkovanie: 1,0
- voľný riadok medzi každým zdrojom

Pravidlá citovania sú dostupné na:

[https://www.upjs.sk/app/uploads/sites/16/2024/02/10-22\\_Lichnerova\\_Bellerova-1.pdf](https://www.upjs.sk/app/uploads/sites/16/2024/02/10-22_Lichnerova_Bellerova-1.pdf)