

Citlivosť

- Komplexný zmysel, ktorý pozostáva z viacerých druhov receptorov a tým aj vnemov
- **Povrchová**
- **Hlbková**

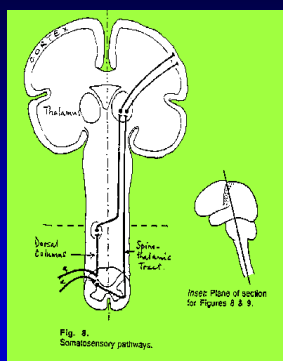
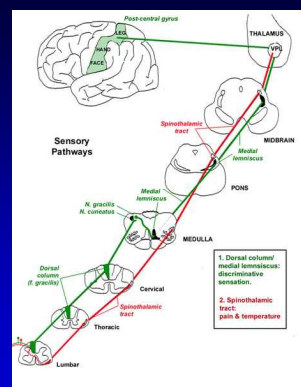
Povrchová citlivosť

Receptory v koži a slizniciach (exteroceptory)

- **Dotyková** (Merkelove, Meisnerove, Golgiho-Mazoniho telieska)
- **Termická** (Ruffiniho – teplo, Krauseho – chlad)
- **Algická** (voľné nervové zakončenia na koži a slizniciach)
- **Diskriminačná – rozoznávajúce 2 dotykov**
- **Lokalizačná – určenie miesta dotyku**
- **Grafestéza – vnímanie kresleného na kožu**

Hlboká citlivosť

- Receptory v svaloch, šľachách, fasciách, kĺbových puzdrách, v perioste. Proprioceptory
- **Polohocit**
- **Pohybocit** – svalové vretienka, Golgiho šľachové orgány
- **Barestéza – hlkový tlak** - Paciniho telieska
- **Paletéza - vibračná citlivosť**
- **Hlbková bolestivosť** – voľné nervové zakončenia



Poruchy citlivosti - subjektívne

- **Parestézy – nepríjemné pocity**
- **Bolesti – silnejší nepríjemný príznak**
- Podľa lokalizácie (neuralgie - nerv, radikulárne – koreň, talamické – talamus, na 1/2 tela, kausalgia – nekryje sa s inervačnou zónou, po úraze, sympatikus)
- **Svrbenie - parestéza**
- **Viscerálne pocity** – ochorenia vnútorných orgánov

Poruchy citlivosti

- **Bolesť**
- Nociceptívna – obranná – vzniká po aktivácii A δ a C vlákien drážením nociceptorov
- **Neuropatická – chronická – spôsobujú ju podnety, ktoré za normálnych okolností nie sú bolestivé, napr. ľahký dotyk. Neuropatická bolesť je spojená s poškodením nervového systému.**

Neuropatická bolesť

Charakteristické črty neuropatickej bolesti sú:

- **Hyperpatia** – zosilnená a predĺžená odpoveď na nebolestivý podnet
- **Hyperalgézia** – zvýšená citlivosť na bolestivý podnet
- **Dysetézia** – neobvyklé pocity vnímané pacientom ako nepríjemné
- **Allodýnia** – bolesť na podnet ktorý normálne nie je bolestivý.

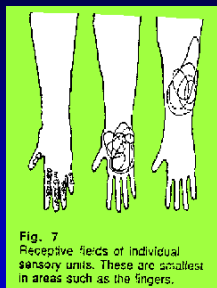
Neuropatická bolesť

- Čo sa týka kvality bolesti je to *bolesť páľivá, ostrá, bodavá, vystreľujúca*, má cirkadiánnny výskyt, typický je *výskyt bolestí v noci, v pokoji*.
- Z hľadiska liečby je pre ňu charakteristické, že *neraguje na bežné analgetiká*.
- **Liečba – antiepileptiká, tricyklické antidepresíva**

Poruchy citlivosti - objektívne

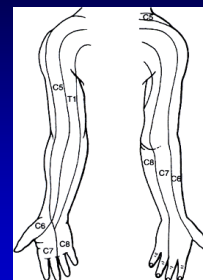
- **Hypestézia** – zníženie citlivosti
- **Anestézia** - strata citlivosti
- **Hyperestézia** – zvýšená citlivosť
- **Dysetézia** – vnem kvalitatívne nezodpovedá podnetu

Senzitívne sy - periférne nervy



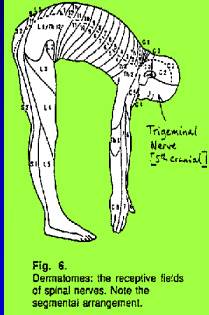
Porušená iba povrchová citlivosť

Senzitívne sy – zadný miechový koreň

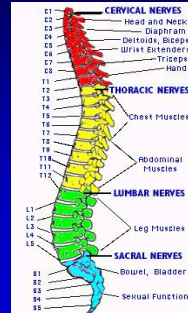


Znížené reflexy ŠO

Senzitívne sy – zadný miechový koreň



Vertebromedulárna topografia Chipaultovo pravidlo

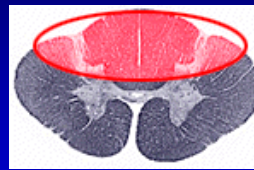


- C-obl. + 1 segment
- Horná Th + 2 segmenty
- Dolná Th + 3 segmenty

Senzitívne sy - sy cauda equina

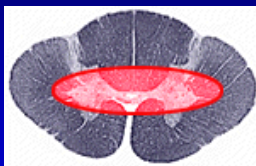
- Porucha citlivosti segmentov S3 – S5
- Porucha citlivosti perianálne, perigenitálne, na vnútornej strane stehien (jazdecké nohavice)
- + bolesti v tejto oblasti
- ↓ až 0 - RAŠ, análny
- + Periférna obrna inervovaných svalov

Senzitívne sy - zadné povrazce,

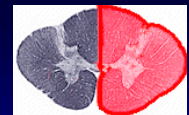
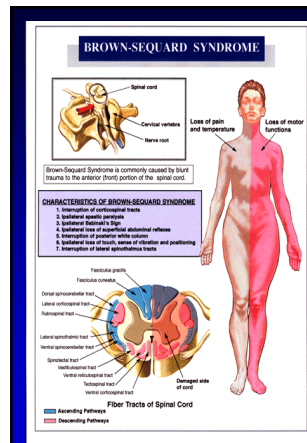


- Hypotónia, ↓ až 0 ŠO reflexy
- Spinálna ataxia
- Hlboká citlivosť – tabická disociácia
- Tabes dorsalis
- Extramedulárne tumory

Senzitívne sy – comissura anterior alba



- Bolesť, teplo, chlad – syringomyelická disociácia
- Siringomyelia
- Intramedulárne tumory



- Homolaterálne – porucha hlbokoj citlivosti
- Kontralaterálne – porucha citlivosti pre bolesť, teplo, chlad
- Bilaterálne – čiastočná porucha dotykovej citlivosti

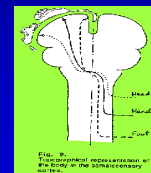
Senzitívne sy - transversálna lézia miechy



- Úplná strata citlivosti pod miestom lézie

Senzitívne sy - mozgové

- **Lemniscus medialis** – porucha citlivosti kontralaterálne pre všetky kvality
- **Capsula interna** – kontralaterálne hemianestéza
- **Talamus** – kontralaterálne hemianestéza + anestézia dolorosa
- **Kôra** – kontralaterálne ohraničená porucha citlivosti – tvár, HK, DK



Zacharjinove-headove viscerokutánne zóny

- **Projekcia bolestí vnútorných orgánov do kože na základe inervácie zo spoločného segmentu**
- Srdce Th 1-3, pľúca Th 1-4
- Pečeň, žlčník – Th 7-10, žalúdok Th 7-10
- Tenké črevo Th 9-12, hrubé črevo – L
- Obličky Th 11-L1, testis, ovarium Th10
- Močový mechúr, uterus Th 11-S4