

Úrazy hlavy

Rozdelenie úrazov mozgu

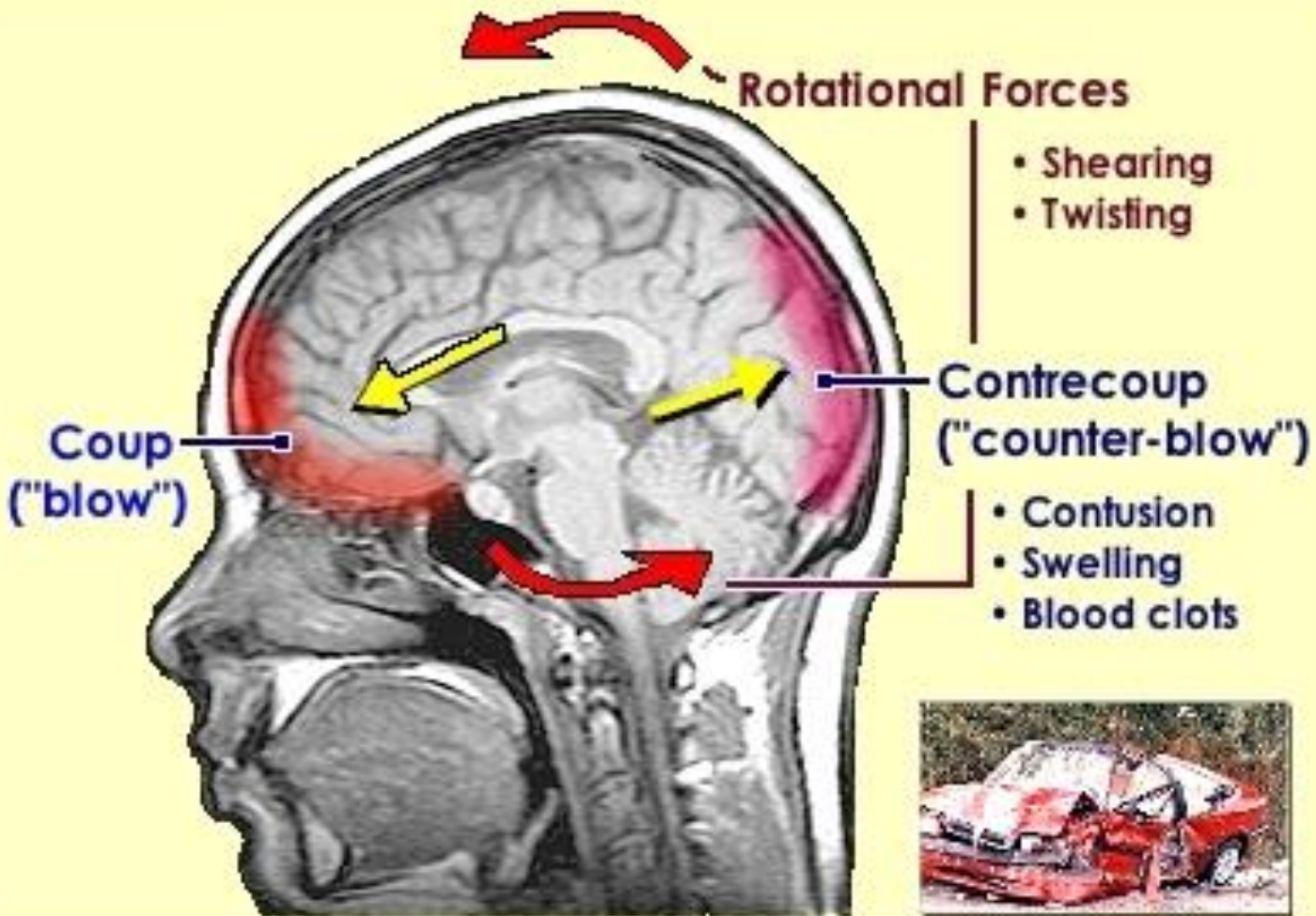
- **commotio cerebri**, otras mozgu
- **contusio cerebri** – intracerebrálne poškodenie mozgu aj s možným krvácaním
- **traumatické intrakraniálne krvácanie**
 - traumatický **subdurálny** hematóm
 - traumatický **epidurálny** hematóm
 - traumatické **subarachnoidálne** krvácanie

Commotio cerebri

- Krátka strata vedomia v trvaní sekundy až 30min
- Amnézia – retrográdna (30min) alebo anterográdna (1hod)
- Dezorientácia posttraumatická
- Zvracanie, bolesti hlavy, závrate
- Žiadne ložiskové príznaky
- Žiadne známky štrukturálneho poškodenia na CT alebo MRI

Commotio cerebri

- Diagnostika sa opiera predovšetkým o anamnestické údaje
- Sledovať pacienta aspoň 24 hodín!!!
objavenie sa novej symptomatológie event. poruchy vedomia
- Komplikácia: možný rozvoj subdurálneho alebo epidurálneho hematómu, príp. edému mozgu.

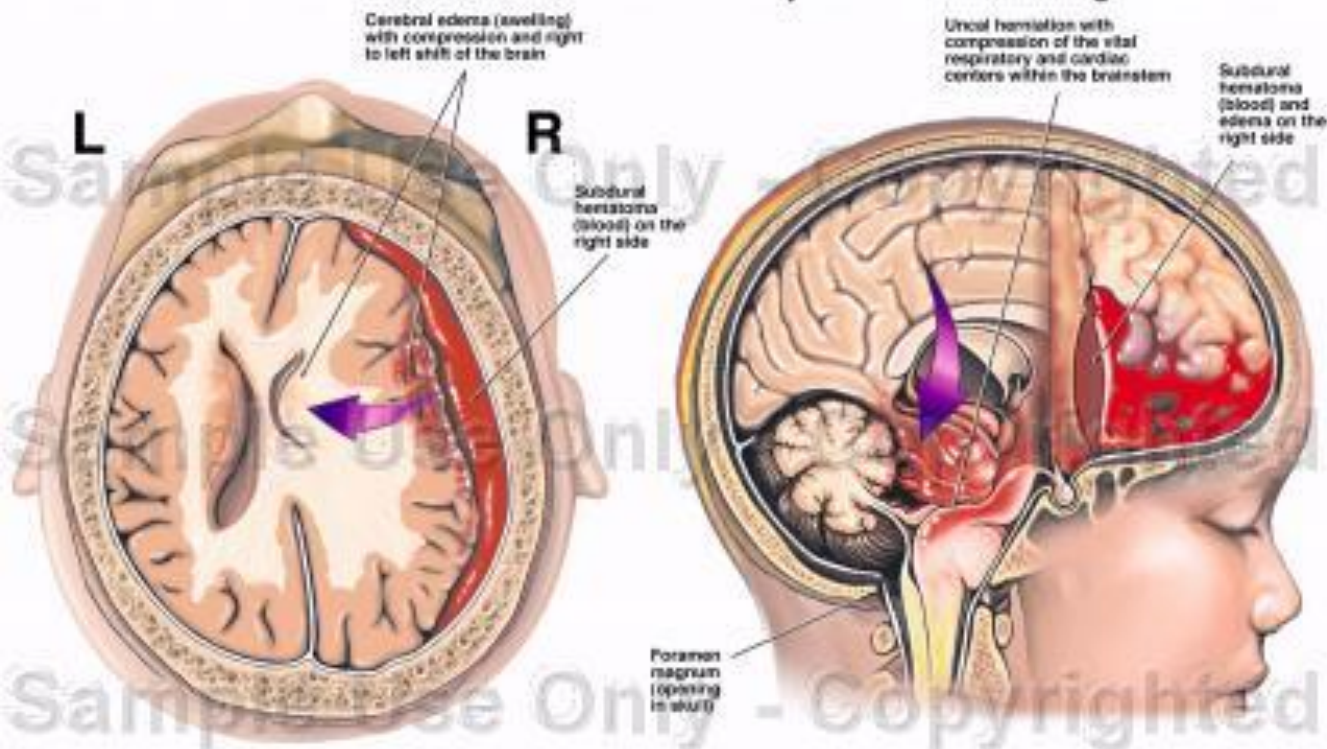


Subdurálny hematóm

Child Brain Injury - Subdural Hematoma, Uncal Brainstem Herniation and Death

Injuries seen from above

Injuries seen from the right side

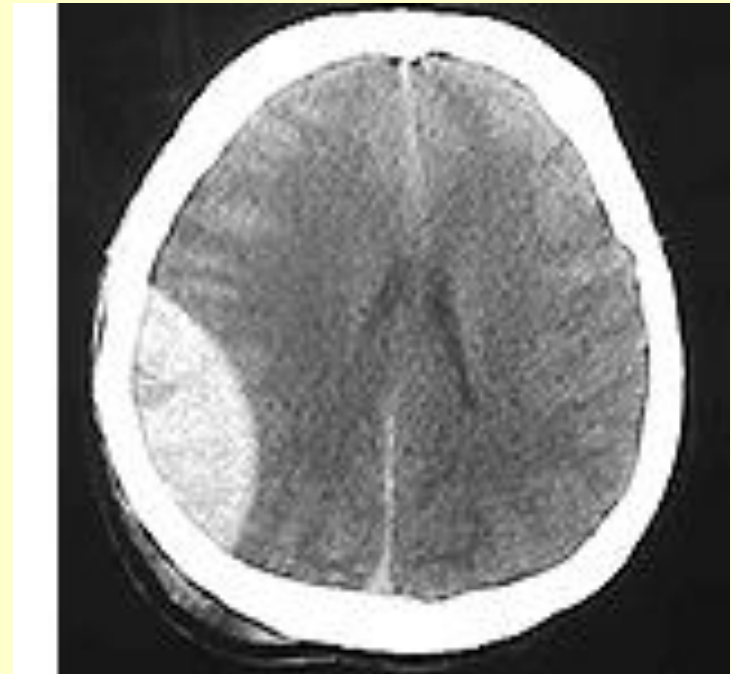


CT mozgu

Subdurálny hematóm

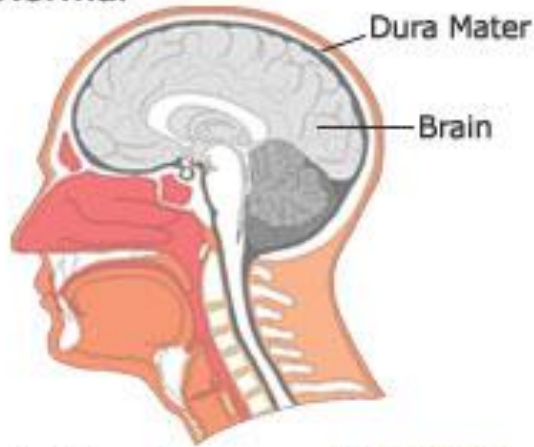


Epidurálny hematóm

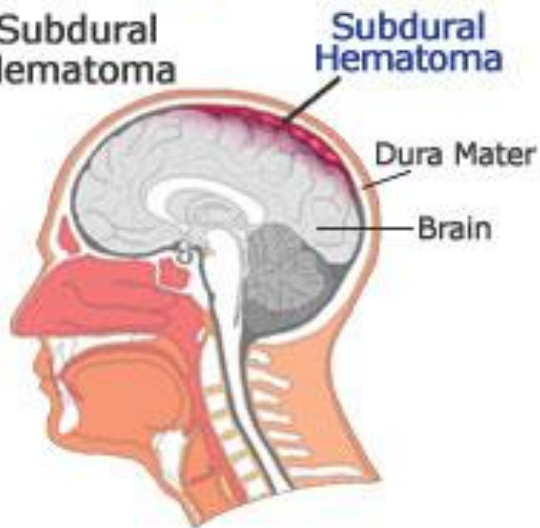


Subdural Hematoma

Normal

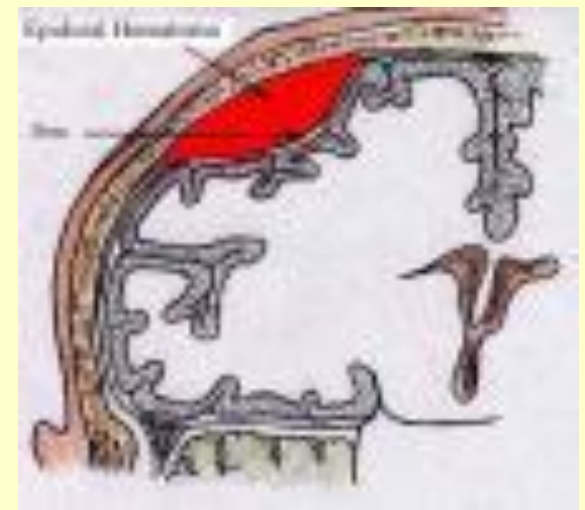
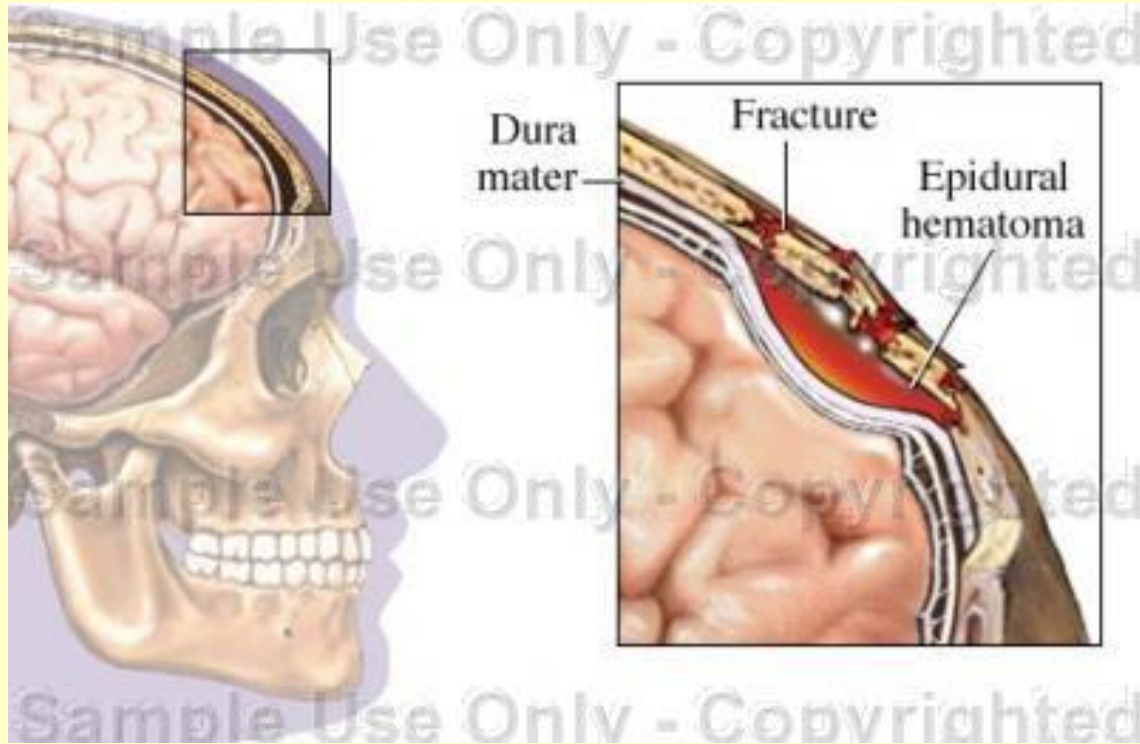


Subdural Hematoma



- **Venózne krvácanie**
- **Krvácanie z premost'ujúcich vén**
- **Pomalší rozvoj ako u epidurálneho hematómu**

Epidurálny hematóm



Epidurálny hematóm



- **Krvácanie z artérií**
- **Rýchlejší rozvoj**
- **Často spojený s fraktúrou lebky**
- **RTG/CT lebky**

Klinické príznaky- epidurálny a subdurálny hematóm



- porucha vedomia
- anizokória (mydriáza)
- vývoj hemiparézy kontralaterálne k lézii, (v pozdnom štádiu rozvoj hemiparézy aj homolaterálne k lézii)
- vegetatívna dysfunkcia (pozdne štádium neliečeného hematómu)
- vývoj inej ložiskovej symptomatológie

Liečba epidurálny a subdurálny hematóm

Chirurgická

Chirurgické odstránenie hematómu a ošetrovanie
zdroja krvácania

Traumatické intracerebrálne kryvácenie



Následné stavy po úrazoch mozgu

- **Posttraumatický parkinsonizmus**
- **Posttraumatická epilepsia**
- **Apalický syndróm (vegetatívny stav)**
- **Mozgová smrť**