

## Logistika výdaja a prolongácie preukazov študentov ISIC pre AR 2016/2017.

**Preukaz študenta** je medzinárodný multifunkčný preukaz povinný v zmysle §67 zák. 131/2002 Z.z. v znení neskorších predpisov (178/2008Zz.). Dňom zápisu vzniká študentovi zákonná povinnosť tento preukaz vlastníť. PIK slúži ako preukaz zliav ŽSSK, SAD, MHD, ako knižničný preukaz, ako elektronický kľúč do budov UPJŠ, ako ubytovací a stravovací preukaz, heslo do AIS potrebné pre tvorbu rozvrhu, preukaz zliav ISIC, elektronická peňaženka (Fax&Copy, Ticketportal...) a podobne. Viac o zľavách vyplývajúcich z licencie ISIC sa dozviete na [www.isic.sk](http://www.isic.sk). Držitelia PIK sú povinní dodržiavať RR č. 11/2012.

**Výdaj preukazov** prebieha podľa harmonogramu výdaja, zverejneného najneskôr začiatkom augusta 2016 na web stránkach UPJŠ <http://www.upjs.sk/pracoviska/ciakt/aio/novinky>.

Potvrdená elektronická návratka je súčasne aj žiadosťou o vydanie študentského preukazu (PIK ISIC). Návratku je potrebné zaslať elektronicky - najneskôr do 31. 7.2016.

Preukazy, ktoré splnili podmienky vydania, budú vydávané na vysunutých pracoviskách, zväčša neďaleko miestnosti zápisu do 1. ročníka prípadne pri UT.

Umiestnenie UT:

1. Rektorát, Šrobárova 2 (PF+FF)
2. LF, Tr. SNP 1 (LF+UTVŠ)
3. PrávF, Kováčska 26
4. FVS, Popradská 66

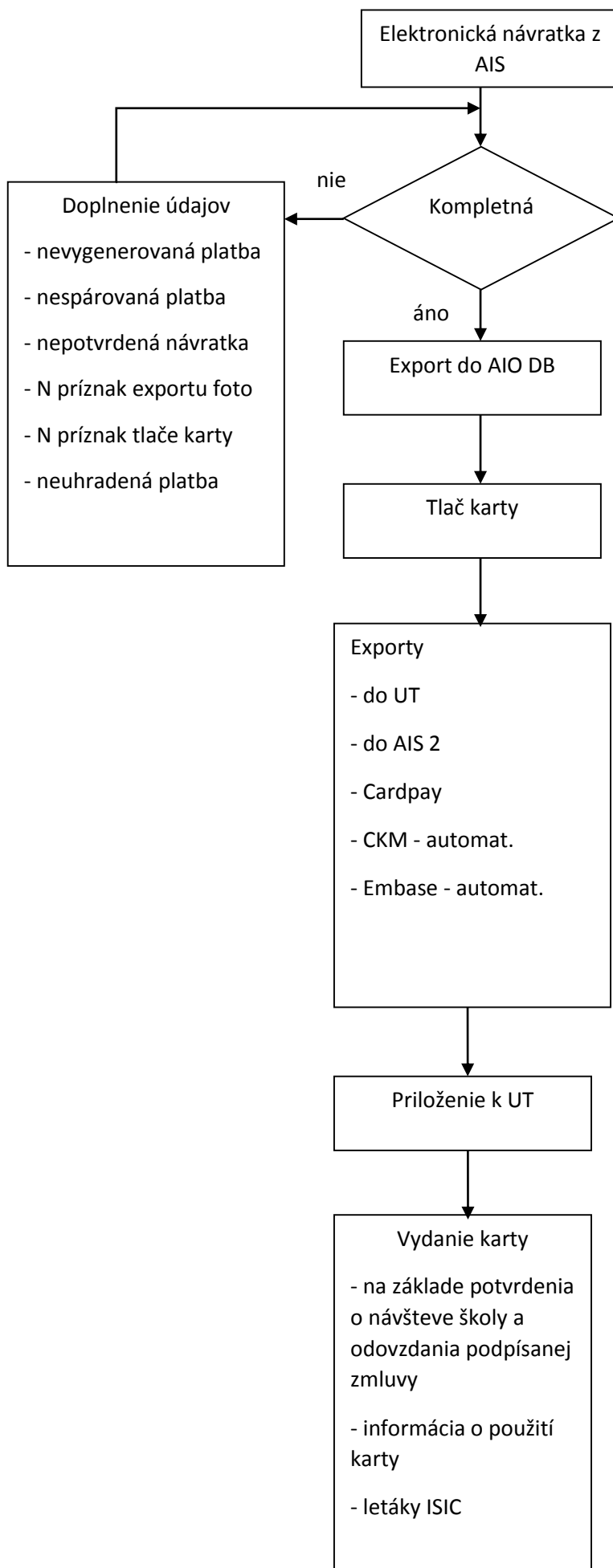
Podmienky vydania: Kompletná elektronická návratka, potvrdená študijnou referentkou v AISe s uhradeným poplatkom. Príkaz na úhradu je možné vygenerovať z elektronickej návratky po jej potvrdení.

Informácia o vyhotovenom preukaze bude v transakcii SSSP003 v Správe používateľa IS AIS2.

Karty je možné vyzdvihnúť po predložení Potvrdenia o návšteve školy a tlačív:  
Žiadosť o vydanie a prolongovanie preukazu študenta UPJŠ v Košiciach,  
Prihláška za člena Združenia CKM SYTS (iba držitelia ISIC),  
Súhlas so spracovaním osobných údajov pre partnerov.  
Tlačivá získate predtlačené z AIS2.

Nekompletné návratky rieši Správa AIO.

Nová karta - ISIC, EXT.



## **Prolongácia**

Preukaz si prolonguje študent 1., 2., 3. stupňa, dennej aj externej formy štúdia.

Platnosť študentskej časti preukazu na základe existujúcej známky z predchádzajúceho akad. roka je do **30.9.2016**.

V prípade, že študent je vlastníkom študentského preukazu UPJŠ, do 31.8.2016 je potrebné uhradiť **len** prolongačný poplatok.

Po vizuálnej prolongácii je potrebné kartu priložiť k terminálu (elektronická prolongácia).

Prolongácia prebieha podľa harmonogramu prolongácie, zverejneného najneskôr začiatkom augusta 2016.

Preukazy, ktoré splnili podmienky pre prolongáciu budú prolongované:

- a) V prípade prolongácie cez AIS (vo vývoji) pri univerzitných termináloch, za predpokladu, že boli splnené podmienky prolongácie: študent pokračuje v štúdiu, čo bolo potvrdené študijnou referentkou prostredníctvom AIS a uhradeného poplatku za prolongáciu – spárovaná platba v AISe. Preukaz sa priloží k UT. Ak ho UT sponlonguje, prolongátor nalepí známku. Ak UT kartu nepredlíži, prolongátor podľa prolongačného zoznamu zistí, čo chýba a požiada študenta o doplnenie. NO ISIC prolongácia prebehne na Správe AIO.
- b) V prípade prolongácie prostredníctvom prolongačnej aplikácie Emstudent , za predpokladu, že boli splnené podmienky prolongácie v prolongačnom zozname: študent pokračuje v štúdiu, čo bolo potvrdené študijnou referentkou prostredníctvom AIS a uhradeného poplatku za prolongáciu – spárovaná platba v AISe. Ak niektorá z podmienok nie je splnená, prolongátor vyzve študenta na doplnenie. Po splnení podmienok sa preukaz zamestnancom správy AIO sponlonguje v aplikácii Emstudent a následne sa priloží na UT. Platnosť kariet sa do AIS dostane exportom z prolongačnej aplikácie. NO ISIC prolongácia prebehne na Správe AIO.

Študenti, **ktorí neboli vizuálne prolongovaní v priebehu septembra**, môžu tak urobiť na Správe AIO kedykoľvek v čase úradných hodín.

Prolongácia ISIC, EXT.

