

**Bakalárske práce s možnosťou pokračovania ako Diplomovej práce**

### PARAZITOLÓGIA

Ekológia – Taxonómia – Etológia - Epidemiológia

Terénne metódy

Mikroskopia

Molekulárna genetika

### HERPETOLÓGIA

Ekológia, parazitológia a etológia plazov a obojživelníkov...

### ETOLÓGIA

Stavovce, bezstavovce – parazity

Behavirálna ekológia

Laboratórna etológia...

**UŽ od 1-2 ročníka bakalárskeho štúdia!!!**

*Možnosť **dohody** pri určení témy BP a DP*

*Možnosť riešenia BP A DP aj na partnerských inštitúciách **SAV***

*Možnosť riešenia časti BP alebo DP v zahraničí (ERASMUS)*

***Potreba**, priam nutnosť **začať** s riešením BP a DP **v 1.-2. ročníku**  
bakalárskeho štúdia vzhľadom na charakter a zameranie tém BP a DP*

Info:

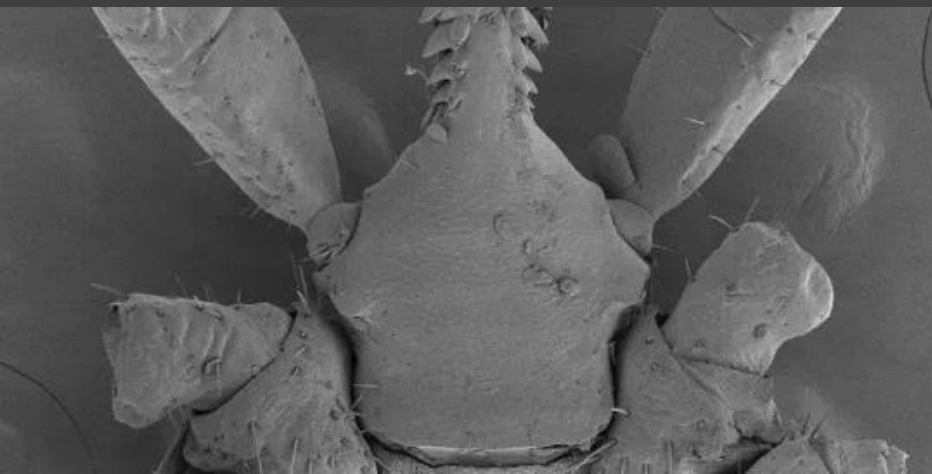
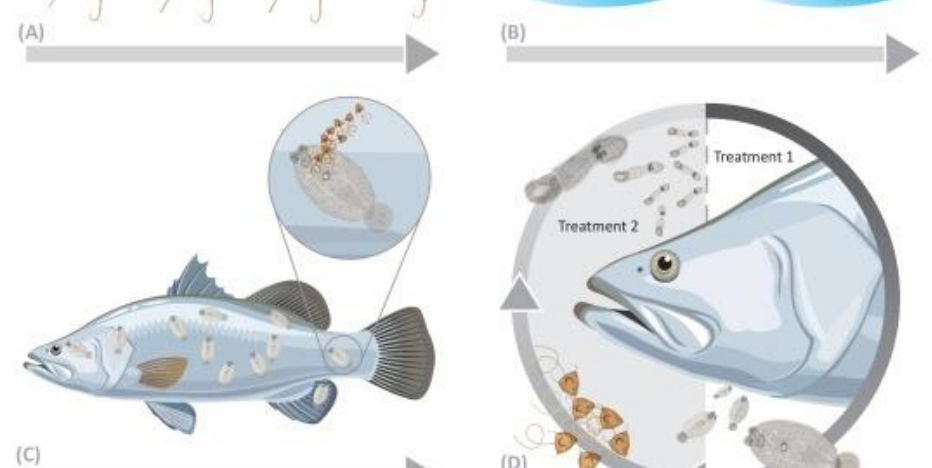
**Dr. Majláth, Dr. Majláthová, Dr. Pipová**

**RB pavilón (modrá budova) 3. poschodie (vpravo), č.dv. 306, 307, 309**

[igor.majlath@upjs.sk](mailto:igor.majlath@upjs.sk)

[viktoria.majlathova@upjs.sk](mailto:viktoria.majlathova@upjs.sk)

[natalia.pipova@upjs.sk](mailto:natalia.pipova@upjs.sk)



# Navrhované témy pre riešenie BP a DP

1. Zmeny správania klieštov v simulovaných elektromagnetických poliach (EMF)
2. Vplyv patogénov na zmeny správania klieštov
3. Správanie plazov pod vplyvom parazitov
4. Parazity a nimi prenášané patogény plazov a obojživelníkov
5. Vplyv EMF na zmeny správania živočíchov
6. Endoparazity rýb
7. Ekológia rýb a vplyv znečistenia na ryby a ich parazity
8. Jednobunkové parazity a helminty stavovcov
9. Cytogenetika parazitov
10. Chronické poruchy periférneho nervového systému laboratórnych zvierat
11. ..... po dohode....